

Régime sans Nickel dans les Dermatoses Allergiques : notre expérience.

B.Omarjee, B.Tanguy,(1) ; B.Grégoire-Krikorian, N.Djeridi (2) ;

1-Service des Maladies Respiratoires et Allergiques, CHR Saint Denis,Ile de La Réunion.

2- Cabinet de Dermatologie, Saint Denis, Ile de La Réunion

INTRODUCTION

Le rôle de l'introduction systémique du nickel dans certaines dermatoses,chez les personnes sensibilisées au nickel,est admis. Son rôle en tant que réactivateur de l'eczéma de contact et son intérêt thérapeutique éventuel méritent par contre d'être précisés.

OBJECTIF

Le but de notre étude est d'évaluer l'effet d'un régime approuvi en nickel chez des patients ayant un eczéma de contact au nickel.

METHODES

L'étude a été réalisée chez 105 patients atteints d'un eczéma de contact,objectivée par une réaction épi cutanée positive au sulfate de nickel égale à ++. Le sulfate de nickel à 1% dans la vaseline était placé en cupule Finn Chambers sur la peau dorsale avec dépose à 72 heures et lecture selon le score classique :

0= absence de réaction

+= réaction érythémateuse

++= réaction érythémato - papuleuse

+++= réaction intense vésiculo-bulleuse.

A J0, l'examen clinique précisait l'eczéma,leur étendue,l'ancienneté,l'intensité du prurit et la description des lésions à distance du contact du nickel.

L'intensité de la réaction au test épicutané au nickel était cotée de 0 à +++ et complétée par une cartographie.

65 patients ont été soumis pendant 2 mois à un régime pauvre en nickel (tableau 1) avec évaluation clinique et patch test à J0,J30 et J60.

Un deuxième groupe de 40 patients témoin a été constitué dans le but de vérifier la variabilité des patch tests et leur reproductivité à régime constant.

Tableau 1

Liste des aliments interdits en fonction de leur teneur en nickel.

Viandes/ Poissons	Fruits de mer (crevettes,moules etc.)
Produits végétaux	Chou,Épinard,tournesol,Haricots, Lentilles,Poireau,salade,Soja,Songe
Céréales	Céréales,Produits à base d son ou d'avoine,Blé noir,Millet
Fruits	Amande,Ananas,cacahuètes,figue, noisettes,prunes,mangues
Boissons	Chocolat et Thé
Divers	Margarine,levure chimique,chocolat,noisette,Pâte d'amande,liqueur,vitamines contenant du Nickel.
Lait	Tout produit laitier autorisé.

Figure 1

AGE / SEXE des patients

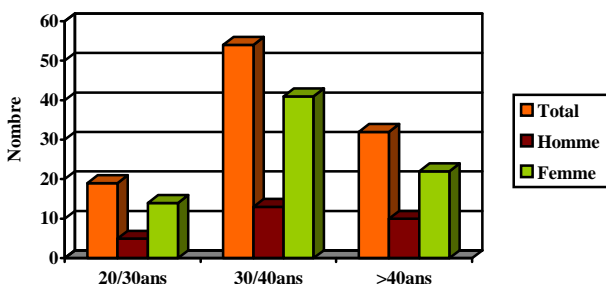


Figure 2
Ancienneté de l'eczéma

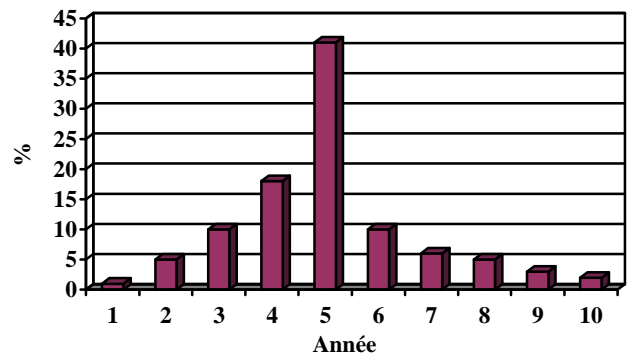
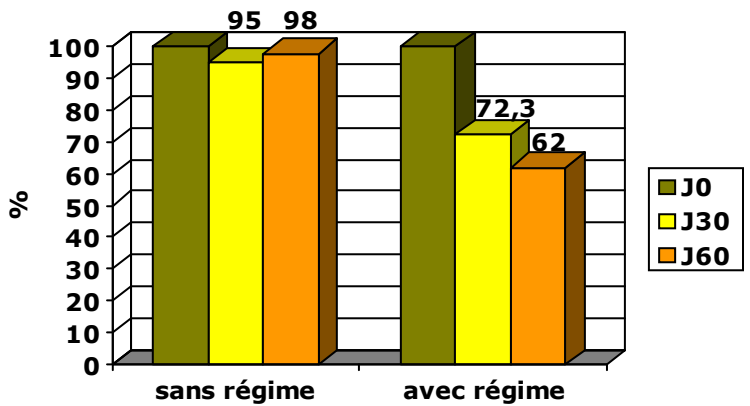


Figure 3
Négativation des patch tests J30/J60



RESULTATS

- ⇒ **Age moyen** de nos patients est de **32 ans** avec un sex. ratio de 3 femmes pour un homme (Figure 1).
- ⇒ **Ancienneté de l'eczéma** est en moyenne de **5 ans** (Figure 2).
- ⇒ **Evolution clinique** montre que **57%** des patients ont une amélioration significative des lésions secondaires.
- ⇒ **Environ 38%** des patients ont **une négativation** des patch tests au nickel au J60 (Figure 3).

CONCLUSION

Un régime approuvi en nickel semble améliorer la tolérance cutanée au nickel chez les patients atteints d'eczéma de contact. Il est nécessaire de réaliser des études afin de déterminer la valeur d'un régime sans nickel de plus de 60 jours pour améliorer la tolérance cutanée au nickel.

Références :

-Vein N.K., Nickel contact allergy and a nickel restricted diet,Sem. Dermatol.,1990,9,197-205.
 -Santucci B.,et al., Nickel sensitivity : effects of prolonged oral intake of the element, Contact dermatitis 1988,19,202-205.
 -Jensen C.S., et al.,Decrease in nickel sensitization in a danish schoolgirl population with ears pierced after implementation of a nickel exposure regulation,Br.J.Derm.,2002,146,636-642.